



รั้วเหล็กไวร์เมช (Wire Mesh Fencing)

WM-HDG2

คุณสมบัติ :

ผลิตจากเหล็กรีดเย็น (Cold Drawn Steel Wire) คุณภาพสูง นำมาจอร์คด้วยไฟฟ้าจากเครื่องจักรอัตโนมัติที่มีความละเอียดสูง แล้วผ่านกระบวนการเคลือบผิวอย่างดีจากโรงงาน ทำให้สวยงาม และทนทานต่อการกัดกร่อนเป็นอย่างดี

การใช้งาน :

- ทางด่วน
- สนามบิน
- ทางรถไฟ
- โซวรูมสินค้า
- อาคาร, สำนักงาน
- โรงงานอุตสาหกรรม

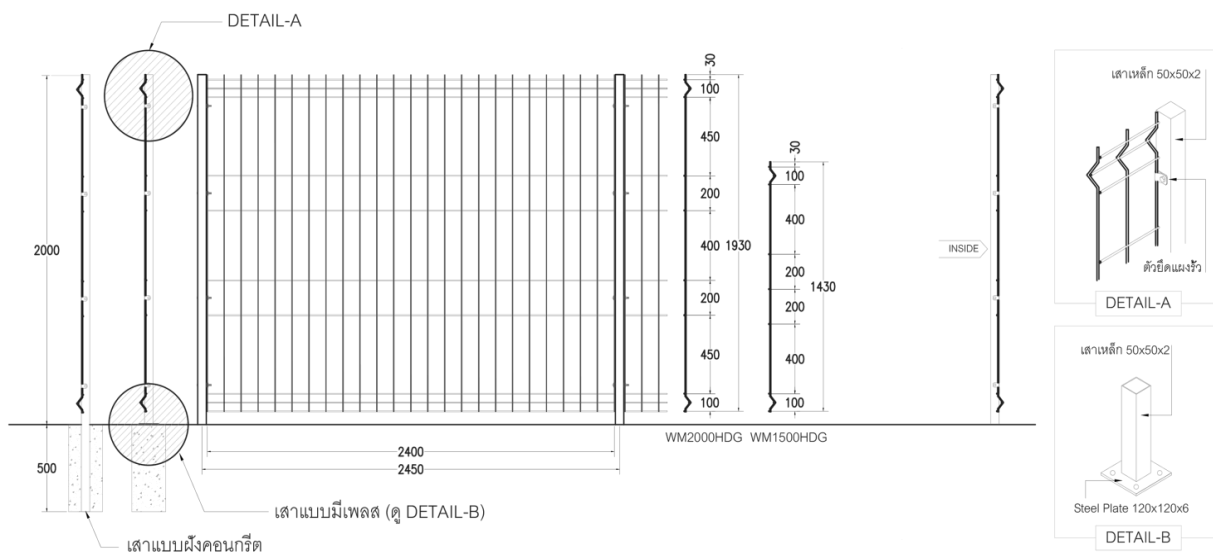
การเคลือบผิว :

Hot-Dip Galvanized (HDG)
ตามมาตรฐาน ASTM A123

สีที่มีให้เลือก :

- Galvanized (สีทึบเทาในท์)

รุ่น	ขนาดเหล็ก		ขนาดแผงรั้ว		ขนาดเสารั้ว		น้ำหนัก/ชุด (กก./ชุด)
	(มม.)	กว้าง (มม.)	สูง (มม.)	หน้าตัด (มม.)	สูง (มม.)		
WM1500HDG2	6	2400	1430	50x50x2	1500	17.8	
WM2000HDG2	6	2400	1930	50x50x2	2000	22.3	



บริษัท ฟริดอม แมททีเรียลเทรดดิ้ง จำกัด

67 ถนนสุขุมวิท 5 ซอย 5 แขวงท่าแร้ง เขตบางเขน กรุงเทพมหานคร 10220

โทร 0-2190-6126 แฟกซ์ 0-2973-1658 อีเมล 108fence@gmail.com เว็บไซต์ www.108fence.com

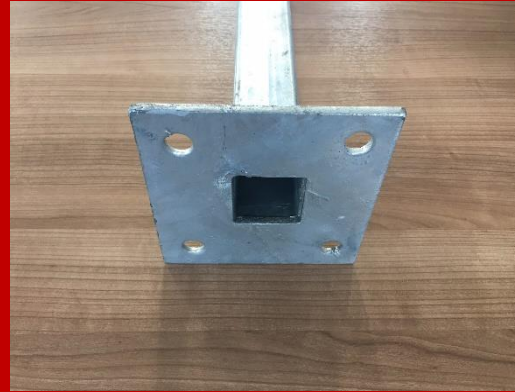


ส่วนประกอบรั้วไวร์เมช

แผงรั้ว



เสารั้ว



U-Clip



น๊อต+สกรู M8



การติดตั้งรั้วไวร์เมช

การติดตั้งเสา



การยึดแผงรั้ว

